

Caseta porta a porta per a zones residencials

Característiques

- Múltiples acabats fets a mida per a cada mòdul.
- Mòduls concebuts per guardar-hi 8 cubells de 15 a 50 litres.
- Col·locació opcional de penjadors al mig per aprofitar més l'espai.
- Sistema que permet ampliar o disminuir el nombre de cubells segons la necessitat del client.

Material:

- Estructura tubular de ferro
- Fixacions mecàniques de ferro
- Llistons de fusta / plàstic reciclat
- Caragolam.

Acabat:

- Tub de ferro i fixacions galvanitzats en fred.
- Fusta de pi amb tractament a l'autoclau nivell IV a base de sals hidrosolubles lliures de crom i arsènic.
- Plàstic reciclat LDPE (polietilè de baixa densitat) i PP (polipropilè).
- Teulada de Policarbonat translúcid, xapa Grecada, Panell Sandvitx.
- Caragolam zincat.

Entrega:

Parcialment desmuntat, SISTEMA KIT

Opcional:

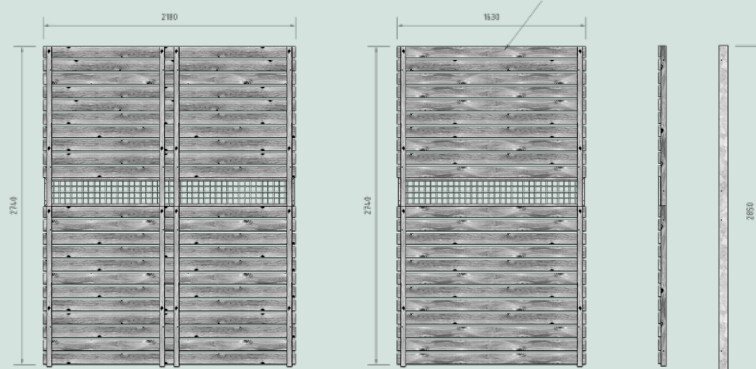
- Pany de control d'accés Komtainer Lite
- Llum led interior
- Placa solar

Requeriments:

Solera de formigó amb un pendent de l'1 %

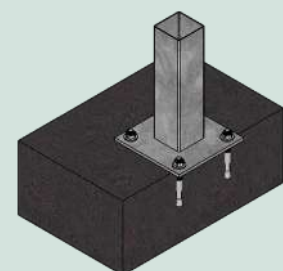


INFORMACIÓ TÈCNICA



INSTAL·LACIÓ

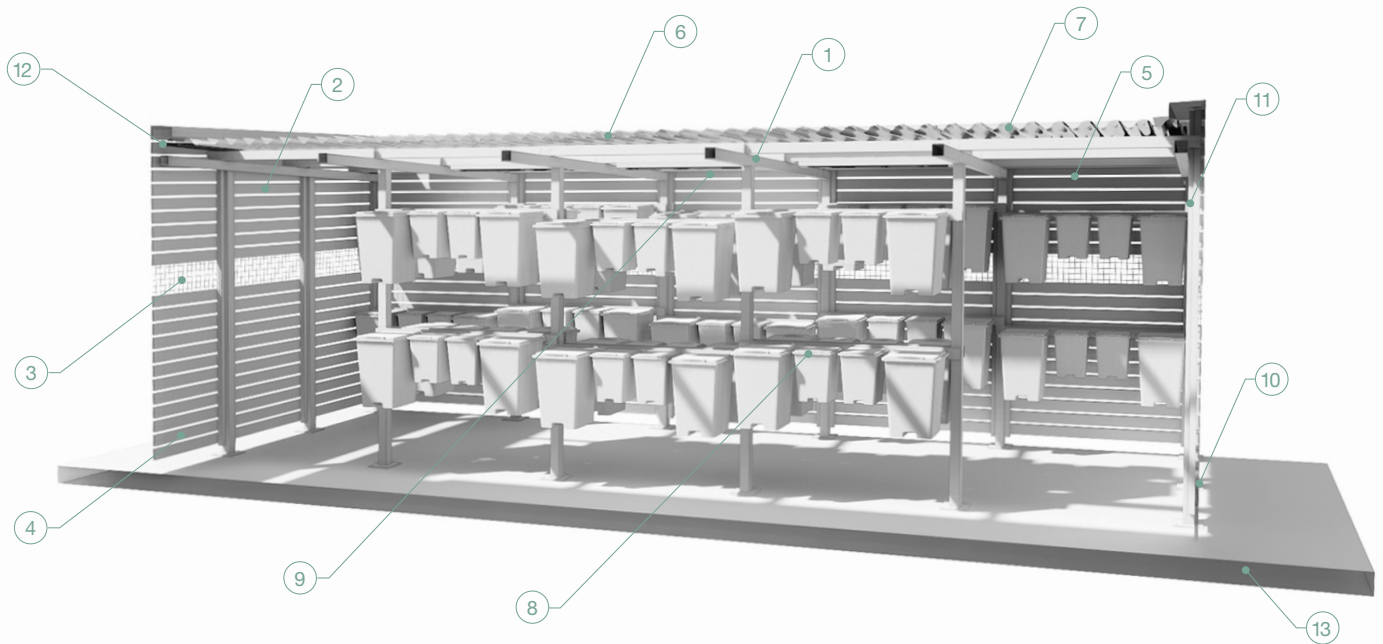
Terreny fort / paviment
Tac químic





SISTEMA KIT

Caseta porta a porta per
a zones residencials



- 1 Estructura general tubular de tub galvanitzat en fred. Encaix amb cargols, SISTEMA KIT d'automuntatge.
- 2 Pareds modulars d'1,65 m o 2,20 m d'amplada per 2,85 m d'alçària, formades per panells premuntats de llistons de fusta o de plàstic reciclat.
- 3 Reixa de malla electrosoldada per a ventilació i visió interior-exterior.
- 4 Porta exterior de pas lliure d'1,50 m per a persones i contenidors, de marc tubular amb panells muntats de llistons de fusta o de plàstic reciclat amb pany electrònic controlat amb la plataforma KOMTAINER LITE, inclosa la maneta de sortida d'emergència.
- 5 Canal pluvial de PVC.
- 6 Teulada, tres opcions: plaques de policarbonat, xapa grecada o plaques sandvitx.
- 7 Panells solars.
- 8 Penjador de tub galvanitzat per a cubells de 15 a 50 litres.
- 9 Llum interior amb sensor de moviment.
- 10 Llum led perimetral, per millorar la localització nocturna.
- 11 Càmera de videovigilància.
- 12 Caixa general de protecció, cablejat, tubs i peces especials de muntatge, tot inclòs.
- 13 Solera de formigó amb pendent de l'1 % per a l'evacuació d'aigües.